



# **MANUAL DO COOPERADO**

Aqui você encontra informações  
sobre o funcionamento da nossa Cooperativa.  
Boa leitura!

**A Escola Alternativa  
“Lago dos Cisnes” tem  
como mantenedora uma  
cooperativa de pais e  
responsáveis - a COOPESMA.**

**Mas o que isso significa?**  
Para matricular seu filho na  
Escola Alternativa, você precisa  
**associar-se à** Cooperativa de  
Pais (COOPESMA- Cooperativa  
Educativa de São Mateus).

Isso significa que você **se torna  
um cooperado** e será responsável,  
em companhia de outros cooperados,  
pelo fortalecimento da Cooperativa.

A administração de uma cooperativa,  
com tantos sócios, só é possível se tiver  
uma **boa estrutura organizacional.**



somoscoop»



# PRINCÍPIOS DO COOPERATIVISMO

## Missão da COOPESMA

Desenvolver processos de socialização, formação e educação, fundamentados no ideal cooperativista, preparando cidadãos conscientes de seu papel na transformação da sociedade.

## Visão da COOPESMA

Ser referencial em educação de alta qualidade, no Brasil, fundamentada nos princípios e valores do cooperativismo.

somoscoop



ADESÃO  
VOLUNTÁRIA  
E LIVRE

GESTÃO  
DEMOCRÁTICA  
PELOS  
ASSOCIADOS



PARTICIPAÇÃO  
ECONÔMICA DOS  
ASSOCIADOS

AUTONOMIA E  
INDEPENDÊNCIA



EDUCAÇÃO,  
FORMAÇÃO E  
INFORMAÇÃO

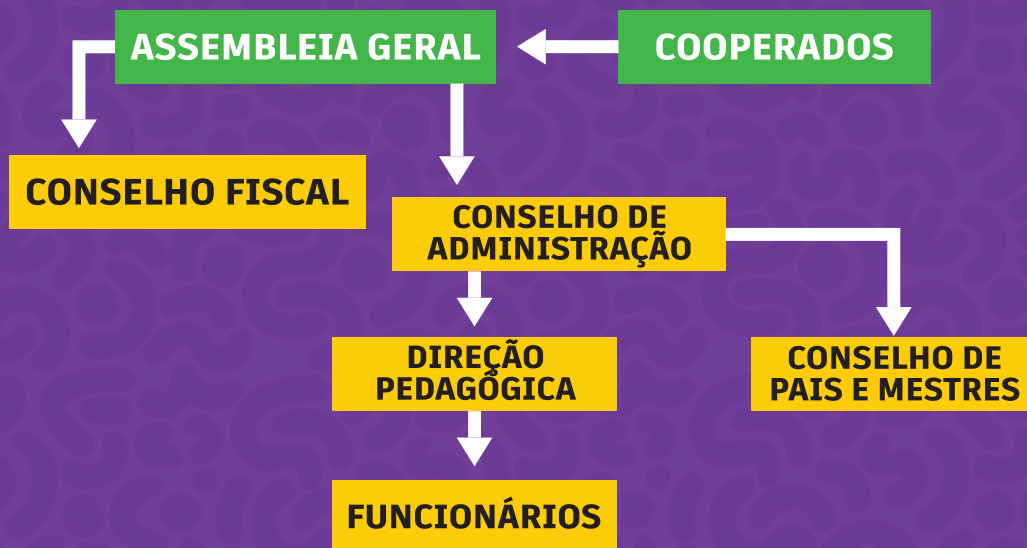
INTERCOOPERAÇÃO



COMPROMISSO COM  
A COMUNIDADE



# ORGANOGRAMA



Pais, mães e responsáveis cooperados **participam das tomadas de decisões** da COOPESMA por meio das Assembleias e dos Conselhos, formados por conselheiros eleitos entre seus pares.

Nas **Assembleias**, os cooperados discutem, analisam e tomam decisões para o fortalecimento da COOPESMA.

A COOPESMA, assim como toda cooperativa, é administrada por decisões firmadas nas Assembleias, **órgão supremo** da cooperativa.

Todos são chamados a participar, opinar e votar. As decisões são regidas pelo Estatuto Social, documento baseado na Lei nº 5764 de 16/12/1971.

A Assembleia Geral Ordinária (AGO) acontece obrigatoriamente uma vez ao ano, no 1º trimestre e a Assembleia Geral Extraordinária (AGE) é convocada sempre que necessário. **É direito e dever** de cada cooperado participar as assembleias.

Assim como toda cooperativa, a COOPESMA é administrada por um **Conselho de Administração**.

Formado também **exclusivamente** por pais, mães ou responsáveis cooperados eleitos em Assembleia Geral Ordinária,

somoscoop





este conselho define as prioridades com base nas necessidades e objetivos estabelecidos, e toma decisões nos termos da legislação, do Estatuto Social e das determinações das assembleias gerais.

Composto por 9 membros, seu mandato é de 2 anos.

O **Conselho Fiscal** exerce assídua fiscalização sobre as operações e atividades da COOPESMA.

É formado exclusivamente por pais, mães ou responsáveis cooperados eleitos em Assembleia Geral, cuja composição é de 3 membros efetivos e 3 suplentes para um mandato de 1 ano.

Os participantes dos Conselhos Fiscal ou de Administração são voluntários.

A Escola conta com um **Conselho de Pais e Mestres**, um espaço para pais, mães e funcionários buscando discutir demandas pedagógicas da escola.

Com mandato de 1 ano, o Conselho de Pais e Mestres, é composto por representantes de pais, mães e responsáveis, professores e funcionários, além da Coordenação e Direção Pedagógica.



somoscoop»



## Que outros benefícios há nisso tudo?

A Escola Alternativa é mantida por uma Cooperativa de pais, mães ou responsáveis que elegem seus representantes, o que faz com que as **decisões administrativas sejam transparentes.**

Por ser uma escola mantida por uma cooperativa, não tem fins lucrativos - as despesas educacionais são divididas entre todos.

Assim, no planejamento anual, buscamos garantir que 100% dos valores financeiros obtidos sejam investidos na educação de seu filho.

Quanto mais próximo o cooperado estiver da Cooperativa, participando das instâncias de decisão, debatendo e trazendo propostas, **mais diversa e bem administrada** será escola de seu filho.

## E como você pode participar?

- Comparecendo e atuando ativamente nos encontros entre cooperados e assembleia.
- Votando nas assembleias.
- Candidatando-se aos cargos nos conselhos.
- Contribuindo com suas qualidades pessoais para o fortalecimento da Escola.



somoscoop»



# EQUIPE PEDAGÓGICA

## COORDENAÇÃO - (27) 99831 2928

Tem como função organizar a dinâmica do dia a dia do seu turno, com controle de horário e garantindo o cumprimento do Regimento quanto às questões disciplinares.

Recados do dia a dia: remédio, saída, atestado, disciplina... é com a coordenação.

## SUPERVISÃO - (27) 3767 0642 - RAMAL 29

Responsável pelo acompanhamento das atividades pedagógicas, garantindo a qualidade no processo de aprendizagem (aulas, conteúdos, metodologias, avaliações).

## SOEP - SERVIÇO DE ORIENTAÇÃO E PSICOLOGIA - (27) 99898 7166

Responsável pela escuta e mediação, garantindo qualidade nas relações escola x aluno x família. Funciona como ouvidoria e mediadora de conflitos.

## DIREÇÃO - (27) 99718 3793

Acompanha todos os serviços pedagógicos e administrativos, garantindo o bom funcionamento da escola.

somoscoop





[www.coopesma.com.br](http://www.coopesma.com.br)

somos **coop**»



**(27) 3767-0642**

©f@alternativasaoateus

Rua Izaltino Ferreira Eiriz, nº 319, Lago dos Cisnes - São Mateus/ES - CEP 29936-702